

平成26年10月、げんき問屋にちょっと大きめの次男坊ができました！

見学・体験利用の  
ご相談、ご予約  
お待ちしております

ちょっと大きめのお家

こたつ、縁側、お庭  
自宅と同じような環境で  
**生活リハビリに  
基づいたケア**を

深く豊かな関係作り

**10名×2ユニット制**  
洋室、和室と別れてゆったりと  
小規模と中規模の  
良いところを活かして



自由、気ままに

過ごし方はその人次第  
畑仕事やおやつ作り等  
**柔道整復師による無料  
マッサージ**も行っています

いい湯だな♪

普通のお風呂で、  
**お一人ずつ入浴**  
入浴剤も入れて、  
鼻歌でも歌いながら

地域とともに

**認知症カフェ「げんき」**

毎月第2日曜日の11時開催  
介護はもちろん、子育てや地域  
の問題にも取り組んでいきます

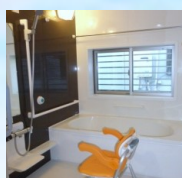
小規模グループホーム

**通いから住まいまで**

近くにグループホームマナが  
オープンし、入所後もお友達と  
の関係を継続できます

みんなで食事

**一緒に作ったり、外食したり、  
鍋を囲んだり、パイキングも**  
お寿司屋さんから  
毎日手作りでお届け



「げんき問屋」が生まれて5年、「となりのげんき問屋」が生まれて3年。  
僕たちは、生老病死という自然な流れの中で、老病死という老いを、生活という  
空間と、お互いの関係の中で見守ってきました。

介護関係という関わりではなく、人間関係という関わりの中で、みつけてきた  
それぞれの居場所と役割。

本当に大切にしくちやいけなものが、少しずつ見えてきた今だからこそ、  
僕たちは、自分達の生き方として、誰かのそばにいる責任として、新しい居場所を  
作りました。

「晴れのちげんき問屋」で生まれるたくさんの物語が、これからもお互いの人生の  
一部になっていくことを嬉しく思います。

問屋長 山内 耕次

ディサービス **晴れのち**  
**げんき問屋**

枚方市茄子作4丁目 58-36

Tel. 072-396-2392

デイサービス 晴れのち  
げんき問屋 利用料金表

■ 営業日 : 月曜 ~ 土曜 (日曜、12/31~1/3のみ休み)

■ 利用料

① 予防通所事業 (要支援・事業対象者/1割負担)

	週1程度	週2程度	(提供地域: 枚方市)
A 基本サービス料金	1,748円/月	3,583円/月	
B サービス提供体制強化加算Ⅱ	76円/月	151円/月	
処遇改善加算Ⅰ	(A+B) × 0.059円/月		
特定処遇改善加算Ⅰ	(A+B) × 0.012円/月		
食材費 (介護保険外)	700円/回		

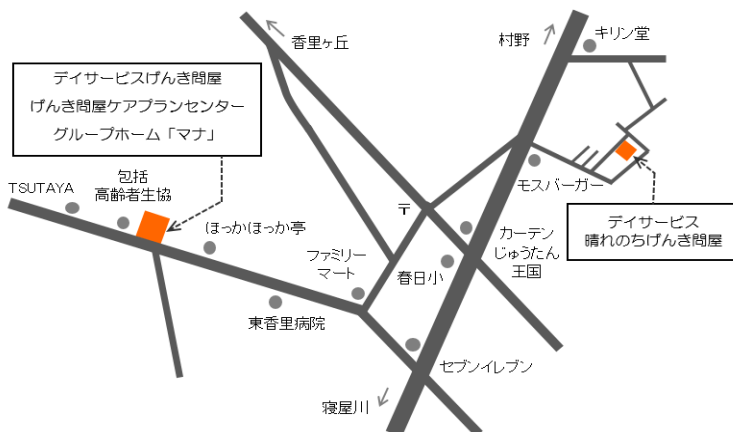
\* 食材費以外は月単位のご利用料金となります。

② 通常規模型通所介護 (要介護/1割負担)

(提供地域: 枚方市・寝屋川市・交野市)

	要介護 1	要介護 2	要介護 3	要介護 4	要介護 5
A 基本サービス料金 (7時間以上8時間未満)	685円/回	808円/回	937円/回	1,064円/回	1,194円/回
B 入浴介助加算Ⅱ	58円/回				
C 中重度者ケア体制加算	47円/回				
D 認知症加算	63円/回 (対象者のみ)				
E サービス提供体制強化加算Ⅱ	19円/回				
処遇改善加算Ⅰ	(A+B+C+D+E) × 0.059円/月				
特定処遇改善加算Ⅰ	(A+B+C+D+E) × 0.012円/月				
食材費 (介護保険外)	700円/回				

\* ご利用時間数、負担割合(2割・3割)に応じて料金は変わります。



■ デイサービス げんき問屋

(事業所番号 2772409013)

〒573-0076 枚方市東香里元町28-30

TEL/FAX 072-380-1409

■ げんき問屋 ケアプランセンター

(事業所番号 2772407041)

〒573-0076 枚方市東香里元町28-30

TEL 072-396-9132

FAX 072-396-9133

■ グループホーム マナ

(事業所番号 2772401432)

〒573-0076 枚方市東香里元町28-30

TEL/FAX 072-854-3787

■ 法人: 株式会社 元気問屋

〒573-0076 枚方市東香里元町28-30

代表 山内耕次

デイサービス 晴れのちげんき問屋

(事業所番号 2772406936)

〒573-0071 枚方市茄子作4丁目58-36

TEL 072-396-2392 / FAX 072-396-2393