

平成23年7月1日、「げんき問屋」の兄弟デイサービスができました！



深く豊かな関係作り

1日の利用は10名まで。
少人数だからこそ、
の関係作りを
大切にします。



柔軟な対応

送迎時間・時間外・外出など、
何でもご相談ください。
あなたと家族が元気になる
ことを応援します。

普通の、民家です

自宅と同じような環境で、
生活リハビリに
基づいたケアを。

自由、気ままに

押し付けの**日課はありません**。
気分やお天気次第で、
興味のあること、したい
ことをおつだい。

デイサービス

となりの

げんき問屋

みんなで食事

鍋を囲んだり、外食したり、
職員も一緒にワイワイと。
お好きな方はビールでも!?



いい湯だな♪

家庭にある**普通のお風呂で、
お一人ずつ入浴**。
坪庭をながめて、ゆったりと
鼻歌でも歌いながら。

地域とともに

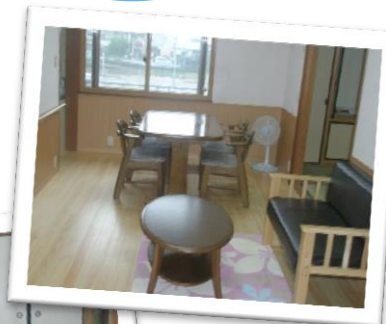
介護はもちろん、子育てや
地域の問題にも取り組んで
いきます。
目標は**地域の
よろず相談所!**

げんき問屋が産声を上げてから約2年。
僕は、「良い介護」ではなく「悪い介護
だけはないこと」を約束として目の前の
じいちゃんばあちゃん達の老いや生き方と
向き合ってきました。

今、子どもも大人もじいちゃんばあちゃん
も生きにくい時代になってきたからこそ、
僕達一人ひとりが、本当の意味での自分の
居場所作りを必要としているように感じて
います。

となりのげんき問屋がこれからも変わら
ないケアを続けることで、つながるみんなの
元気の間屋さんになれるように頑張っ
ていきます!

代表 山内 耕次



見学・体験利用のご相談、
ご予約を受け付けています。
お気軽にお問い合わせ下さい!

■ 営業日 月曜～土曜（日曜、12/31～1/3は休み）

■ 利用料 ① 介護予防通所介護（要支援1・2の方）

A 基本サービス料金		B サービス提供体制強化加算(I)イ	介護職員処遇改善加算 I	食材費 (介護保険外)
要支援 1	1,722円/月	76円/月	(A + B) × 0.04 = ○●円/月	500円/回
要支援 2	3,529円/月	151円/月		

※ 食材費以外は月単位のご利用料金となります。

② 小規模型通所介護（要介護の方）

A 基本サービス料金 (7時間以上9時間未満)		B 入浴加算	C 認知症加算	D サービス提供体制強化加算(I)イ	介護職員処遇改善加算 I	食材費 (介護保険外)
要介護 1	769円/回	53円/回	63円/回 (対象者のみ)	19円/回	(A+B+C+D) × 0.04 = ○●円/回	500円/回
要介護 2	908円/回					
要介護 3	1,052円/回					
要介護 4	1,196円/回					
要介護 5	1,339円/回					

※ 短時間利用、延長利用(介護保険外)等についてもご相談ください。

案内



連絡先

■ **デイサービス となりのげんき問屋**
(事業所番号 2772405417)

〒573-0082 枚方市茄子作東町18-13
TEL/FAX **072-396-0048**

■ **デイサービス げんき問屋** (事業所番号2772404527)
住所 〒573-0082 枚方市茄子作東町24-35
TEL/FAX **072-380-1409**

■ **デイサービス 晴れのちげんき問屋** (事業所番号2772406936)
住所 〒573-0071 枚方市茄子作4丁目58-36
TEL **072-396-2392**
FAX **072-396-2393**

■ 法人 **株式会社元気問屋**
住所 〒573-0122 枚方市津田東町3-20-12
代表 **山内耕次** (携帯 **090-1095-4410**)